



**ФЕДЕРАЛЬНАЯ СЛУЖБА ПО НАДЗОРУ
В СФЕРЕ ЗАЩИТЫ ПРАВ ПОТРЕБИТЕЛЕЙ И БЛАГОПОЛУЧИЯ ЧЕЛОВЕКА**

Управление Федеральной службы по надзору в сфере защиты прав потребителей и благополучия человека по Ставропольскому краю - Управление Роспотребнадзора по Ставропольскому краю

(наименование территориального органа)

САНИТАРНО-ЭПИДЕМИОЛОГИЧЕСКОЕ ЗАКЛЮЧЕНИЕ

№ 26.ПР.04.000.М.000029.02.17 ОТ 27.02.2017 г.

Настоящим санитарно-эпидемиологическим заключением удостоверяется, что производство (заявленный вид деятельности, работы, услуги) (перечислить виды деятельности (работ, услуг), для производства — виды выпускаемой продукции; наименование объекта, фактический адрес):

Здания, строения, сооружения, помещения, оборудование и иное имущество, используемые для осуществления образовательной деятельности: реализация основной общеобразовательной программы дошкольного образования

МБДОУ № 29, Ставропольский край, Предгорный район, п.Горный, ул. Северная, 20 (Российская Федерация)
Заявитель (наименование организации-заявителя, юридический адрес)

МБДОУ № 29, Ставропольский край, Предгорный район, п.Горный, ул. Северная, 20 (Российская Федерация)

СООТВЕТСТВУЕТ (НЕ СООТВЕТСТВУЕТ) государственным санитарно-эпидемиологическим ~~правилам и нормативам~~ (ненужное зачеркнуть, указать полное наименование санитарных правил)

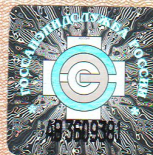
СанПиН 2.4.1.3049-13 "Санитарно-эпидемиологические требования к устройству, содержанию и организации режима работы дошкольных образовательных организаций"

Основанием для признания условий производства (вида деятельности, работ, услуг) соответствующими (не соответствующими) государственным санитарно-эпидемиологическим правилам и нормативам являются (перечислить рассмотренные документы):

Санитарно-эпидемиологическое заключение 26.ПР.04.000.М.000044.02.10, выданное территориальным отделом Управления Роспотребнадзора по Ставропольскому краю в г. Ессентуки, 27.02.2010 г

Заключение действительно до

Главный государственный санитарный врач
(заместитель главного государственного санитарного врача)



№2255782